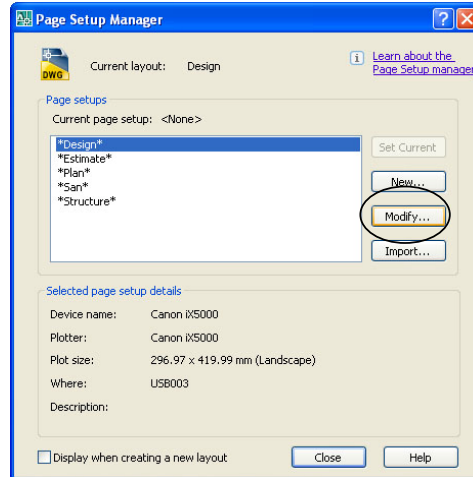
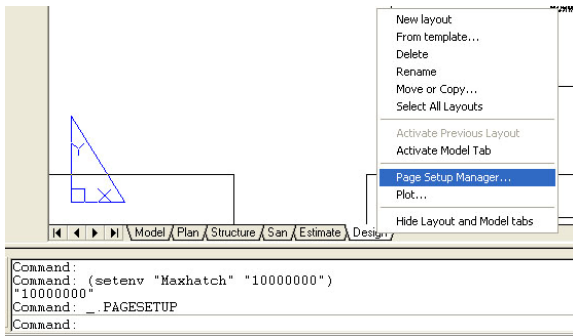


# พิมพ์แบบ

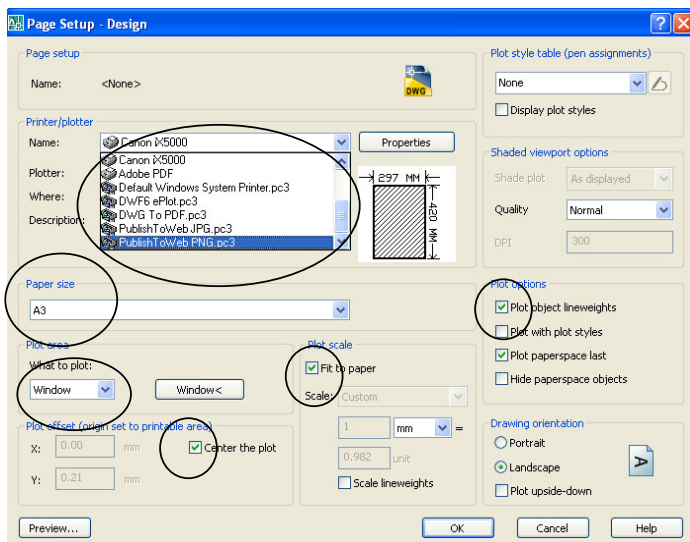
1 ก่อนใช้คำสั่งพิมพ์แบบ ต้องตั้งค่าการพิมพ์ก่อน

คลิกขวาที่แถบ Layout ที่ต้องการตั้งค่า เลือกที่ "Page Setup Manger..." เพื่อเปิดฟอร์ม "Page Setup Manager"

เลือก Layout คลิกที่ "Modify..." เพื่อเปิดฟอร์ม "Page Setup Design"



## การตั้งค่า Page Setup Design



set "Printer/plotter"

set "Paper size" ขนาดต้องการ

set "What to plot" เป็น "Window"

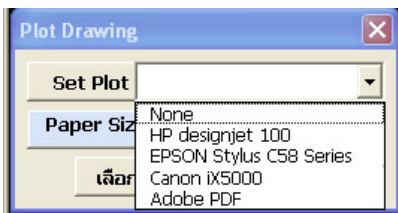
เช็คที่ "Fit to paper" และ "Center the plot"

เช็คที่ "Plotobject lineweight"

2 ในกรณีต้องการพิมพ์ครั้งละหลายแผ่น คลิกที่ "พิมพ์แบบ" ในเมนูหลัก เพื่อเปิดฟอร์ม "Plot Drawing"

คลิกที่ "Set Ploter" คลิกที่บ็อกซ์ เลือก Printer ที่ต้องการใช้พิมพ์ คลิกบ็อกซ์ "Paper Size" เลือกขนาดกระดาษ

คลิกที่ "เลือกกระดาษPlot" แล้วเลือกกระดาษตามจำนวนแผ่นที่ต้องการ Plot



การพิมพ์แผ่นแรกอาจจะช้าต้องรอเครื่องพิมพ์